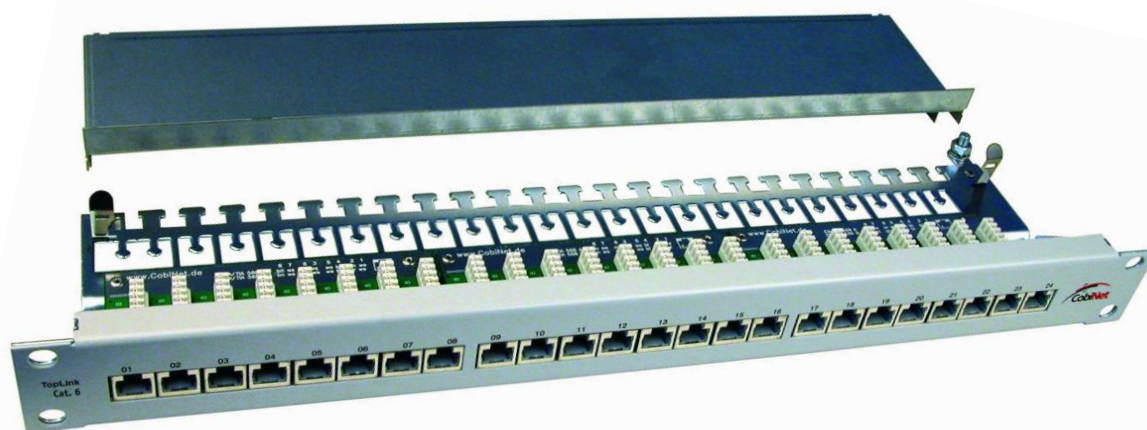


Karta katalogowa

**Patch Panel STP kat.6 24\*RJ45 19"/1U CobiNet TopLink****Charakterystyka produktu**

Patch Panel 24xRJ45 kat. 6 STP służy do rozszycia kabli w szafach rack w instalacjach okablowania strukturalnego. W zestawie zawiera on półkę do łatwego montażu kabla, opaski mocujące kabel i zestaw montażowy.

**Podstawowe cechy produktu**

Cecha (przykłady)	Właściwość
Częstotliwość	Do 250MHz
Gwarancja	25-letnia producenta
Rodzaje złącz	Szczelinowe typu ISC LSA – rozszycie kabla za pomocą przyrządu LSA
Zgodność z kategorią	Kategorią 6 (kompatybilność wsteczna)
Kodowanie złącz	Kolorowe, zgodnie ze schematami rozszycia TIA 568A i 568B
Dostępne kolory frontów	Jasnoszary RAL 7035, czarny RAL 9005
Ilość portów	24 ekranowane porty RJ45



+48 65 528 71 99  
+48 65 528 71 98 fax



ul. Austriacka 4  
64-100 Leszno



www.s-cabling.pl  
email: s-cabling@s-cabling.pl

## Specyfikacja techniczna produktu

Cecha (przykłady)	Właściwość
Wymiary	Szerokość: 19" Wysokość: 1U
Wytrzymałość napięciowa	Kontakt/kontakt: 1000 VDC Kontakt/masa: 1500 VDC
Rezystancja izolacji	>500 MegaOhm
Rezystancja kontaktu	<20 MiliOhm
Średnica żyły	0,4 - 0,65 mm (AWG 26-22)
Średnica żyły z izolacją	0,7 – 1,6 mm

## Zgodność z odpowiednimi wymaganiami zawartymi w normach:

- PN-EN 50173-1:2013
- EN 50173-1:2011
- ISO/IEC 11801 Edition 2.2
- ANSI/TIA-568-C.0
- ANSI/TIA-568-C.1
- ANSI/TIA-568-C.2

## Informacja o numerze katalogowym

Nr. katalogowy	Nazwa produktu
6931 1210	Patch Panel STP kat.6 24*RJ45 19"/1U CobiNet TopLink RAL 7035 szary
6931 1218	Patch Panel STP kat.6 24*RJ45 19"/1U CobiNet TopLink RAL 9005 czarny



+48 65 528 71 99  
+48 65 528 71 98 fax



ul. Austriacka 4  
64-100 Leszno



www.s-cabling.pl  
email: s-cabling@s-cabling.pl